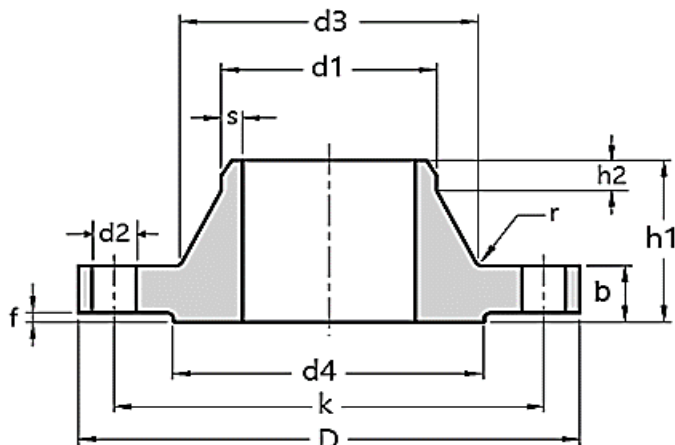
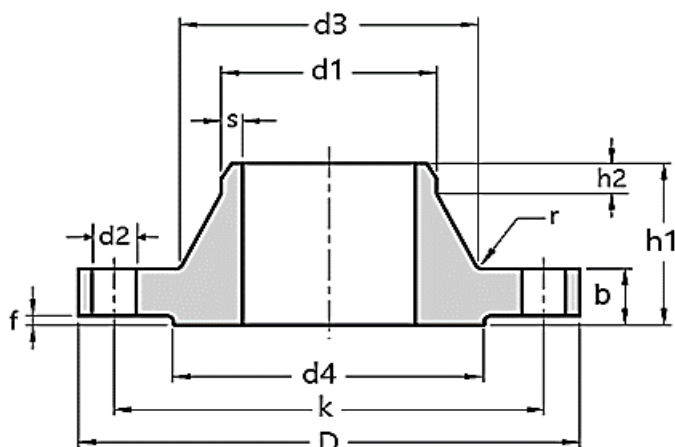


Dimensions of EN 1092-1 PN6 Weld Neck Flanges



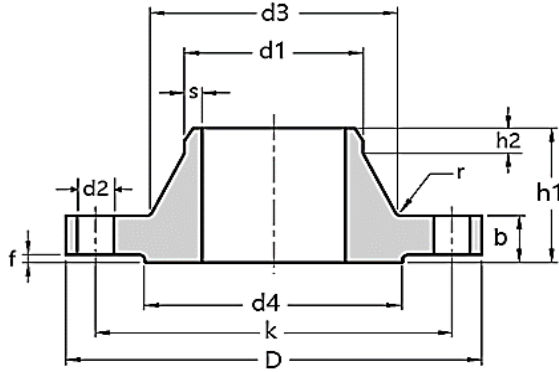
Size	Pipe	d1	D	k	d3	d4	h1	b	h2	f	r	s	d2	Bolt	No. of Holes	Weight (kg)
DN	OD															
10	17.2	18	75	50	26	35	28	12	6	2	4	1.8	11	M10	4	0.5
15	21.3	22.5	80	55	30	40	30	12	6	2	4	2	11	M10	4	0.5
20	26.9	28	90	65	38	50	32	14	6	2	4	2.3	11	M10	4	0.5
25	33.7	34.5	100	75	42	60	35	14	6	2	4	2.6	11	M10	4	1
32	42.4	43.5	120	90	55	70	35	14	6	2	6	2.6	14	M12	4	1
40	48.3	49.5	130	100	62	80	38	14	7	3	6	2.6	14	M12	4	1.5
50	60.3	61.5	140	110	74	90	38	14	8	3	6	2.9	14	M12	4	1.5
65	76.1	77	160	130	88	110	38	14	9	3	6	2.9	14	M12	4	2
80	88.9	90	190	150	102	128	42	16	10	3	8	3.2	18	M16	4	3
100	114.3	115.5	210	170	130	148	45	16	10	3	8	3.6	18	M16	4	3.5
125	139.7	141	240	200	155	178	48	18	10	3	8	4	18	M16	8	4.5
150	168.3	170.5	265	225	184	202	48	18	12	3	10	4.5	18	M16	8	5.5
200	219.1	221	320	280	236	258	55	20	15	3	10	6.3	18	M16	8	8
250	273	275	375	335	290	312	60	22	15	3	12	6.3	18	M16	12	11.5
300	323.9	326	440	395	342	365	62	22	15	4	12	7.1	22	M20	12	15
350	355.6	357.5	490	445	385	415	62	22	15	4	12	7.1	22	M20	12	19.5
400	406.4	408.5	540	495	438	465	65	22	15	4	12	7.1	22	M20	16	22
450	457.2	459	595	550	492	520	65	22	15	4	12	7.1	22	M20	16	25
500	508	510	645	600	538	570	68	24	15	4	12	7.1	22	M20	20	29.5
600	609.6	611.5	755	705	640	670	70	30	16	5	12	7.1	26	M24	20	43
700	711.2	715	860	810	740	775	70	24	16	5	12	7.1	26	M24	24	43.5
800	812.8	817	975	920	842	880	70	24	16	5	12	7.1	30	M27	24	52
900	914.4	918	1075	1020	942	980	70	26	16	5	12	7.1	30	M27	24	61.5
1000	1016	1020	1175	1120	1045	1080	70	26	16	5	16	7.1	30	M27	28	67
1200	1220	1224	1405	1340	1248	1295	90	28	20	5	16	8	33	M30	32	105.5
1400	1420	1424	1630	1560	1452	1510	90	32	20	5	16	8	36	M33	36	149
1600	1620	1624	1830	1760	1655	1710	90	34	20	5	16	9	36	M33	40	181.5
1800	1820	1824	2045	1970	1855	1920	100	36	20	5	16	10	39	M36	44	235
2000	2020	2024	2265	2180	2058	2125	110	38	25	5	16	11	42	M39	48	302

Dimensions of EN 1092-1 PN10 Weld Neck Flanges



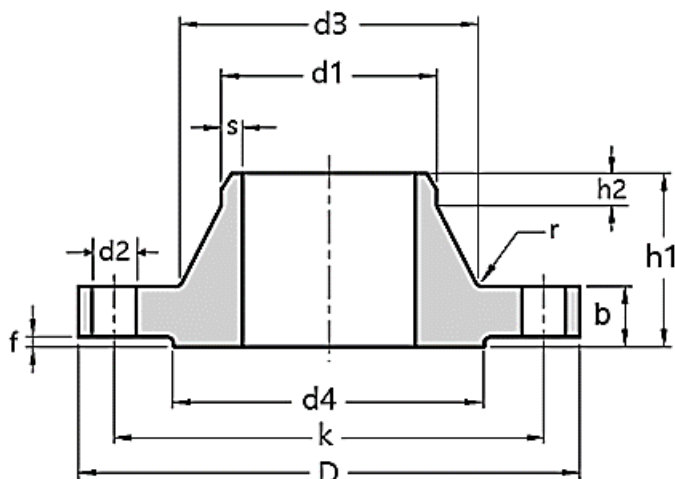
Size	Pipe	d1	D	k	d3	d4	h1	b	h2	f	r	s	d2	Bolt	No. of Holes	Weight (kg)
DN	OD															
10	17,2	18	90	60	28	40	35	16	6	2	4	1,8	14	M 12	4	0,5
15	21,3	22,5	95	65	32	45	38	16	6	2	4	2	14	M 12	4	1
20	26,9	28	105	75	40	58	40	18	6	2	4	2,3	14	M 12	4	1
25	33,7	34,5	115	85	45	68	40	18	6	2	4	2,6	14	M 12	4	1
32	42,4	43,5	140	100	56	78	42	18	6	2	6	2,6	18	M 16	4	2
40	48,3	49,5	150	110	64	88	45	18	7	3	6	2,6	18	M 16	4	2
50	60,3	61,5	165	125	75	102	45	18	18	3	5	2,9	18	M 16	4	3
65	76,1	77	185	145	92	122	45	18	10	3	6	2,9	18	M 16	8	3
80	88,9	90	200	160	105	138	50	20	10	3	6	3,2	18	M 16	8	4
100	114,3	115,5	220	180	131	158	52	20	12	3	8	3,6	18	M 16	8	4,5
125	139,7	141	250	210	156	188	55	22	12	3	8	4	18	M 16	8	6,5
150	168,3	170,5	285	240	184	212	55	22	12	3	10	4,5	22	M 20	8	7,5
200	219,1	221	340	295	235	268	62	24	16	3	10	6,3	22	M 20	8	11,5
250	273	275	395	350	292	320	68	26	16	3	12	6,3	22	M 20	12	15,5
300	323,9	326	445	400	342	370	68	26	16	4	12	7,1	22	M 20	12	18
350	355,6	357,5	505	460	385	430	68	26	16	4	12	7,1	22	M 20	16	24,5
400	406,4	408,5	565	515	440	482	72	26	16	4	12	7,1	26	M 24	16	29,5
450	457,2	459	615	565	488	532	72	26	16	4	12	7,1	26	M 24	20	34
500	508	510	670	620	542	585	75	28	16	4	12	7,1	26	M 24	20	39,5
600	609,6	611,5	780	725	642	685	80	28	18	5	12	7,1	30	M 27	20	56
700	711,3	715	895	840	745	800	80	30	18	5	12	8	30	M 27	24	65
800	812,8	817	1015	950	850	905	90	32	18	5	12	8	33	M 30	24	87
900	914,4	918	1115	1050	950	1005	95	34	20	5	12	10	33	M 30	28	106
1000	1016	1020	1230	1160	1052	1110	95	34	20	5	16	10	36	M 33	28	123
1200	1220	1224	1455	1380	1256	1330	115	38	25	5	16	11	39	M 36	32	184
1400	1420	1424	1675	1590	1460	1535	120	42	25	5	16	12	42	M 39	36	252
1600	1620	1624	1915	1820	1666	1760	130	46	25	5	16	14	48	M 45	40	363
1800	1820	1824	2115	2020	1868	1960	140	50	30	5	16	15	48	M 45	44	445,5
2000	2020	2024	2325	2230	2072	2170	150	54	30	5	16	16	48	M 45	48	558

Dimensions of EN 1092-1 PN16 Weld Neck Flanges



Size	Pipe	d1	D	k	d3	d4	h1	b	h2	f	r	s	d2	Bolt	No. of Holes	Weight (kg)
DN	OD															
10	17.2	18	90	60	28	40	35	16	6	2	4	1.8	14	M12	4	0.5
15	21.3	22.5	95	65	32	45	38	16	6	2	4	2	14	M12	4	1
20	26.9	28	105	75	40	58	40	18	6	2	4	2.3	14	M12	4	1
25	33.7	34.5	115	85	45	68	40	18	6	2	4	2.6	14	M12	4	1
32	42.4	43.5	140	100	56	78	42	18	6	2	6	2.6	18	M16	4	2
40	48.3	49.5	150	110	64	88	45	18	7	3	6	2.6	18	M16	4	2
50	60.3	61.5	165	125	75	102	45	18	8	3	6	2.9	18	M16	4	3
65	76.1	77	185	145	92	122	45	18	10	3	6	2.9	18	M16	8	3
80	88.9	90	200	160	105	138	50	20	10	3	8	3.2	18	M16	8	4
100	114.3	115.5	220	180	131	158	52	20	12	3	8	3.6	18	M16	8	4.5
125	139.7	141	250	210	156	188	55	22	12	3	8	4	18	M16	8	6.5
150	168.3	170.5	285	240	184	212	55	22	12	3	10	4.5	22	M20	8	7.5
200	219.1	221	340	295	235	268	62	24	16	3	10	6.3	22	M20	12	11
250	273	275	405	355	292	320	70	26	16	3	12	6.3	26	M24	12	16.5
300	323.9	326	460	410	344	378	78	28	16	4	12	7.1	26	M24	12	22
350	355.6	357.5	520	470	390	438	82	30	16	4	12	8	26	M24	16	32
400	406.4	408.5	580	525	445	490	85	32	16	4	12	8	30	M27	16	40
450	457.2	459	640	585	490	550	87	40	16	4	12	8	30	M27	20	54.5
500	508	510	715	650	548	610	90	44	16	4	12	8	33	M30	20	74
600	609.6	611.5	840	770	652	725	95	54	18	5	12	8.8	36	M33	20	116.5
700	711.3	715	910	840	755	795	100	36	18	5	12	8.8	36	M33	24	87
800	812.8	817	1025	950	855	900	105	38	20	5	12	10	39	M36	24	111
900	914.4	918	1125	1050	955	1000	110	40	20	5	12	10	39	M36	28	129
1000	1016	1020	1255	1170	1058	1115	120	42	22	5	16	10	42	M39	28	169
1200	1220	1224	1485	1390	1262	1330	130	48	30	5	16	12.5	48	M45	32	251
1400	1420	1424	1685	1590	1465	1530	145	52	30	5	16	14.2	48	M45	36	329
1600	1620	1624	1930	1820	1668	1750	160	58	35	5	16	16	56	M52	40	476
1800	1820	1824	2130	2020	1870	1950	170	62	35	5	16	17.5	56	M52	44	582
2000	2020	2024	2345	2230	2072	2150	180	66	40	5	16	20	62	M56	48	720

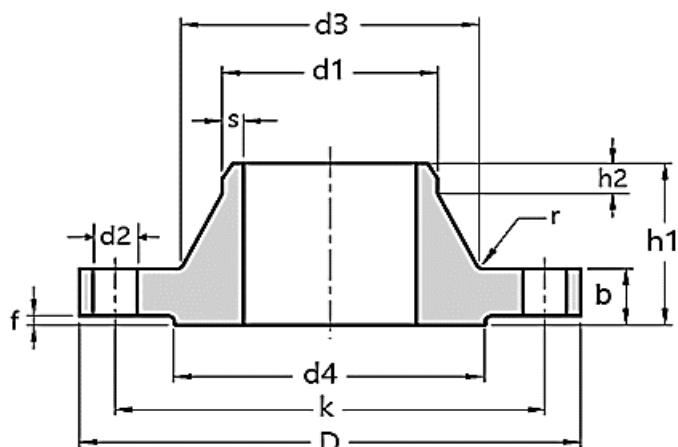
Dimensions of EN 1092-1 PN25 Weld Neck Flanges



Dimensions and weights of PN25 Weld Neck Raised Face DIN Flanges from DN10 to DN1000 as per EN 1092-1.

Size	Pipe	d1	D	k	d3	d4	h1	b	h2	f	r	s	d2	Bolt	No. of Holes	Weight (kg)
DN	OD															
10	17.2	18	90	60	28	40	35	16	6	2	4	1.8	14	M12	4	0.5
15	21.3	22.5	95	65	32	45	38	16	6	2	4	2	14	M12	4	1
20	26.9	28	105	75	40	58	40	18	6	2	4	2.3	14	M12	4	1
25	33.7	34.5	115	85	46	68	40	18	6	2	4	2.6	14	M12	4	1
32	42.4	43.5	140	100	56	78	42	18	6	2	6	2.6	18	M16	4	2
40	48.3	49.5	150	110	64	88	45	18	7	3	6	2.6	18	M16	4	2
50	60.3	61.5	165	125	75	102	48	20	8	3	6	2.9	18	M16	4	3
65	76.1	77	185	145	90	122	52	22	10	3	6	2.9	18	M16	8	4
80	88.9	90	200	160	105	138	58	24	12	3	8	3.2	18	M16	8	5
100	114	116	235	190	134	162	65	24	12	3	8	3.6	22	M20	8	6.5
125	140	141	270	220	162	188	68	26	12	3	8	4	26	M24	8	9
150	168	171	300	250	192	218	75	28	12	3	10	4.5	26	M24	8	11.5
200	219	221	360	310	244	278	80	30	16	3	10	6.3	26	M24	12	17
250	273	275	425	370	298	335	88	32	18	3	12	7.1	30	M27	12	24
300	324	326	485	430	352	395	92	34	18	4	12	8	30	M27	16	31.5
350	356	358	555	490	398	450	100	38	20	4	12	8	33	M30	16	48
400	406	409	620	550	452	505	110	40	20	4	12	8.8	36	M33	16	63
450	457	459	670	600	500	555	110	46	20	4	12	8.8	36	M33	20	75.5
500	508	510	730	660	558	615	125	48	20	4	12	10	36	M33	20	96.5
600	610	612	845	770	660	720	125	58	20	5	12	11	39	M36	20	138.6
700	711	715	960	875	760	820	125	46	20	5	12	13	42	M39	24	143.5
800	813	817	1085	990	865	930	135	50	22	5	12	14	48	M45	24	193.5
900	914	918	1185	1090	968	1030	145	54	24	5	12	16	48	M45	28	237
1000	1016	1020	1320	1210	1070	1140	155	58	24	5	16	18	56	M52	28	310.5

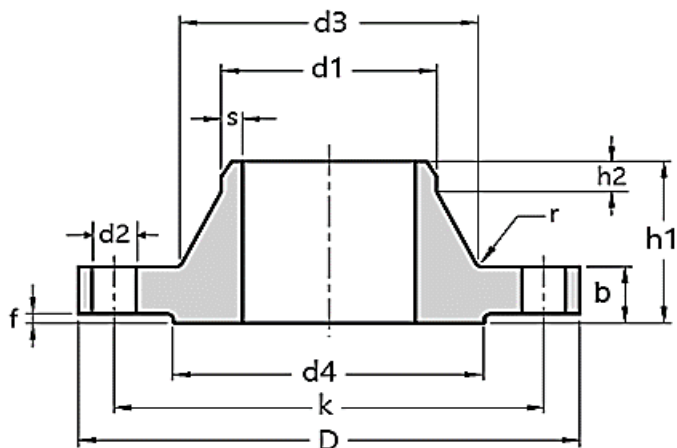
Dimensions of EN 1092-1 PN40 Weld Neck Flanges



Dimensions and weights of PN40 Weld Neck RF Flanges - EN 1092-1

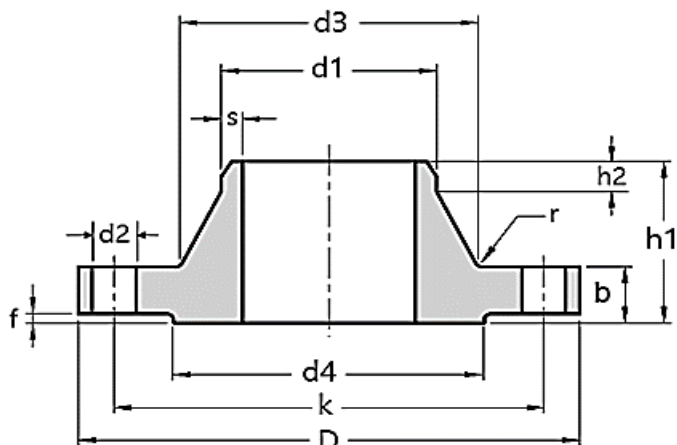
Size	Pipe	d1	D	k	d3	d4	h1	b	h2	f	r	s	d2	Bolt	No. of Holes	Weight (kg)
DN	OD															
10	17,2	18	90	60	28	40	35	16	6	2	4	1,8	14	M12	4	0,5
15	21,3	22,5	95	65	32	45	38	16	6	2	4	2	14	M12	4	1
20	26,9	28	105	75	40	58	40	18	6	2	4	2,3	14	M12	4	1
25	33,7	34,5	115	85	46	68	40	18	6	2	4	2,6	14	M12	4	1
32	42,4	43,5	140	100	56	78	42	18	6	2	6	2,6	18	M16	4	2
40	48,3	49,5	150	110	64	88	45	18	7	3	6	2,6	18	M16	4	2
50	60,3	61,5	165	125	75	102	48	20	8	3	6	2,9	18	M16	4	3
65	76,1	77	185	145	90	122	52	22	10	3	6	2,9	18	M16	8	4
80	88,9	90	200	160	105	138	58	24	12	3	8	3,2	18	M16	8	5
100	114,3	115,5	235	190	134	162	65	24	12	3	8	3,6	22	M20	8	6,5
125	139,7	141	270	220	162	188	68	26	12	3	8	4	26	M24	8	9
150	168,3	170,5	300	250	192	218	75	28	12	3	10	4,5	26	M24	8	11,5
200	219,1	221	375	320	244	285	88	34	16	3	10	6,3	30	M27	12	21
250	273	275	450	385	306	345	105	38	18	3	12	7,1	33	M30	12	34
300	323,9	326	515	450	362	410	115	42	18	4	12	8	33	M30	16	47,5
350	355,6	357,5	580	510	408	465	125	46	20	4	12	8,8	36	M33	16	69
400	406,4	408,5	660	585	462	535	135	50	20	4	12	11	39	M36	16	98
450	457,2	459	685	610	500	560	135	57	20	4	12	12,5	39	M36	20	106
500	508	510	755	670	562	615	140	57	20	4	12	14,2	42	M39	20	130
600	609,6	611,5	890	795	666	735	150	72	20	5	12	16	48	M45	20	211

Dimensions of EN 1092-1 PN63 Weld Neck Flanges



Size	Pipe	d1	D	k	d3	d4	h1	b	h2	f	r	s	d2	Bolt	No. of	Weight
DN	OD														Holes	(kg)
10	17,2	18	100	70	32	40	45	20	6	2	4	1,8	14	M12	4	1
15	21,3	22,5	105	75	34	45	45	20	6	2	4	2	14	M12	4	1
20	26,9	28	130	90	42	58	48	22	8	2	4	2,6	18	M16	4	2
25	33,7	34,5	140	100	52	68	58	24	8	2	4	2,6	18	M16	4	2,5
32	42,4	43,5	155	110	62	78	60	24	8	2	6	2,9	22	M20	4	3
40	48,3	49,5	170	125	70	88	62	26	10	3	6	2,9	22	M20	4	4
50	60,3	61,5	180	135	82	102	62	26	10	3	6	2,9	22	M20	4	4,5
65	76,1	77	205	160	98	122	68	26	12	3	6	3,2	22	M20	8	5,5
80	88,9	90	215	170	112	138	72	28	12	3	8	3,6	22	M20	8	6,5
100	114,3	115,5	250	200	138	162	78	30	12	3	8	4	25	M24	8	9,5
125	139,7	141	295	240	168	188	88	34	12	3	8	4,5	30	M27	8	14,5
150	168,3	170,5	345	280	202	218	95	36	12	3	10	5,6	33	M30	8	21,5
200	219,1	221	415	345	256	285	110	42	16	3	10	7,1	36	M33	12	34
250	273	275	470	400	316	345	125	46	18	3	12	8,8	36	M33	12	48
300	323,9	326	530	460	372	410	140	52	18	4	12	11	36	M33	16	67,5
350	355,6	357,5	600	525	420	465	150	56	20	4	12	12,5	39	M36	16	97,5
400	406,4	408,5	670	585	475	535	160	60	20	4	12	14,2	42	M39	16	129

Dimensions of EN 1092-1 PN100 Weld Neck Flanges



Size	Pipe	d1	D	k	d3	d4	h1	b	h2	f	r	s	d2	Bolt	No. of	Weight
DN	OD														Holes	
10	17.2	18	100	70	32	40	45	20	6	2	4	1.8	14	M12	4	1
15	21.3	22.5	105	75	34	45	45	20	6	2	4	2	14	M12	4	1
20	26.9	28	130	90	42	58	48	22	8	2	4	2.6	18	M16	4	2
25	33.7	34.5	140	100	52	68	58	24	8	2	4	2.6	18	M16	4	2.5
32	42.4	43.5	155	110	62	78	60	24	8	2	6	2.9	22	M20	4	3
40	48.3	49.5	170	125	70	88	62	26	10	3	6	2.9	22	M20	4	4
50	60.3	61.5	195	145	90	102	68	28	10	3	6	3.2	25	M22	4	6
65	76.1	77	220	170	108	122	76	30	12	3	6	3.6	25	M22	8	7.5
80	88.9	90	230	180	120	138	78	32	12	3	8	4	25	M22	8	9
100	114.3	115.5	265	210	150	162	90	36	12	3	8	5	30	M27	8	13
125	139.7	141	315	250	180	188	105	40	12	3	8	6.3	33	M30	8	21
150	168.3	170.5	355	290	210	218	115	44	12	3	10	7.1	33	M30	12	28
200	219.1	221	430	360	278	285	130	52	16	3	10	10	36	M33	12	50
250	273	275	505	430	340	345	157	60	18	3	12	12.5	39	M36	12	81
300	323.9	326	585	500	400	410	170	68	18	4	12	14.2	42	M39x3	16	118
350	355.6	357.5	655	560	460	465	189	74	20	4	12	16	48	M45x3	16	167.5
400	406.4	408.5	715	620		535							48	M45	16	220