

# HƯỚNG DẪN LẮP ĐẶT, ỨNG DỤNG - BÃY HƠI CEFI 22



## Lắp đặt

**Bước 1:** Kiểm tra thông số lắp đặt bẫy hơi

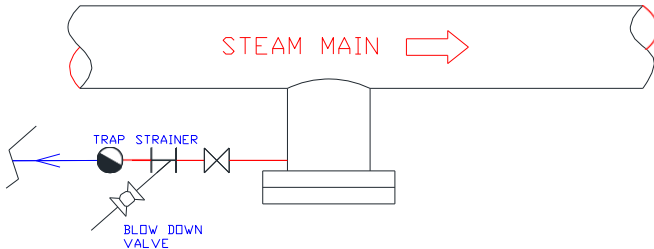
**Bước 2:** Xác định hướng ra vào của bẫy hơi dựa vào “→” trên thân

**Bước 3:** Vệ sinh sạch ba vớ, si hàn trên đường ống

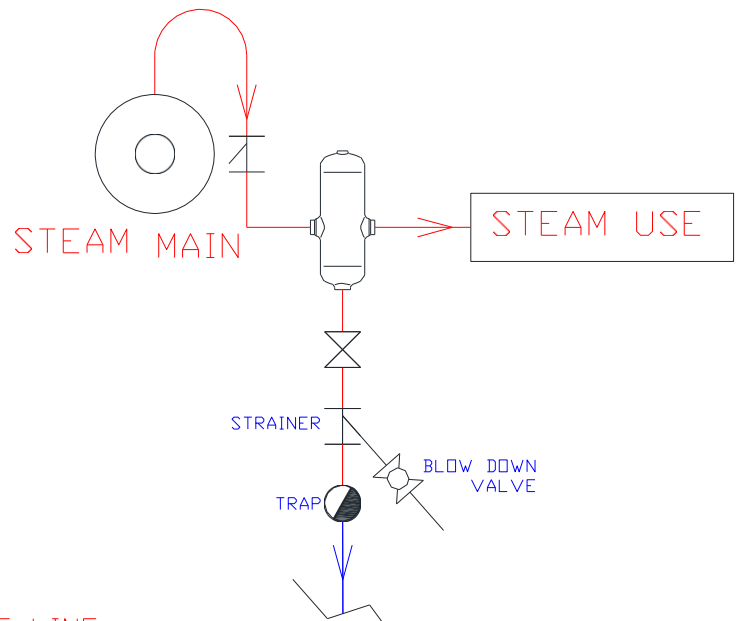
**Bước 4:** Lắp đặt bẫy hơi lên hệ thống đường ống, vị trí cần xả nước ngưng, theo chiều lắp đặt trên bẫy hơi.

## Sơ đồ lắp đặt tiêu biểu

### 1. Lắp trên đường ống chính



### 2. Lắp trên bộ tách ẩm



### 3. Hệ thống sản xuất

