

HƯỚNG DẪN LẮP ĐẶT, ỨNG DỤNG - BÃY HƠI CEFI 22



Lắp đặt

Bước 1: Kiểm tra thông số lắp đặt bẫy hơi

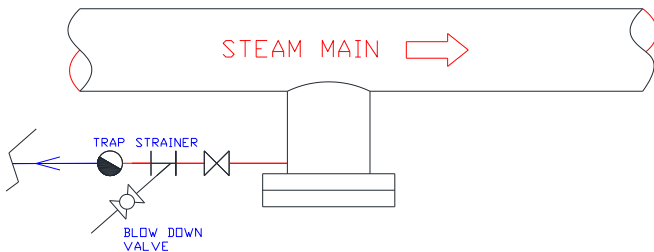
Bước 2: Xác định hướng ra vào của bẫy hơi dựa vào “→” trên thân

Bước 3: Vệ sinh sạch ba vớ, xỉ hàn trên đường ống

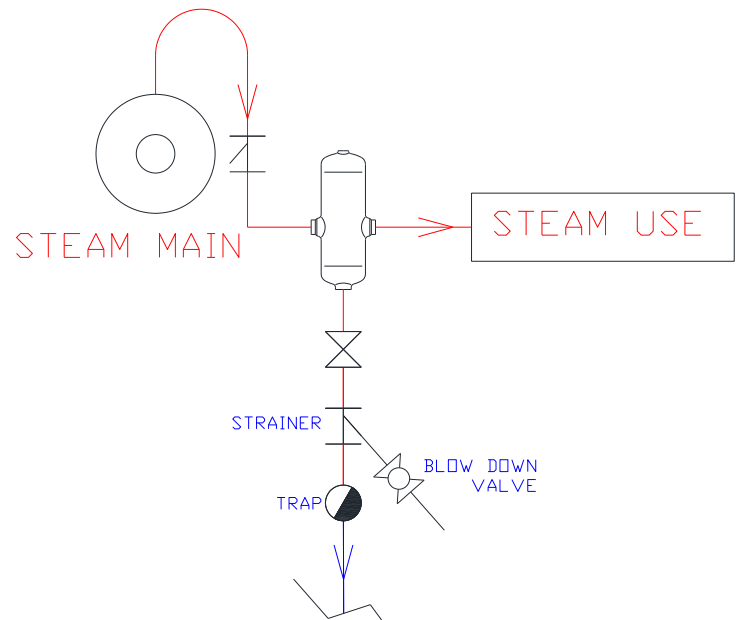
Bước 4: Lắp đặt bẫy hơi lên hệ thống đường ống, vị trí cần xả nước ngưng, theo chiều lắp đặt trên bẫy hơi.

Sơ đồ lắp đặt tiêu biểu

1. Lắp trên đường ống chính



2. Lắp trên bộ tách ẩm



3. Hệ thống sản xuất

